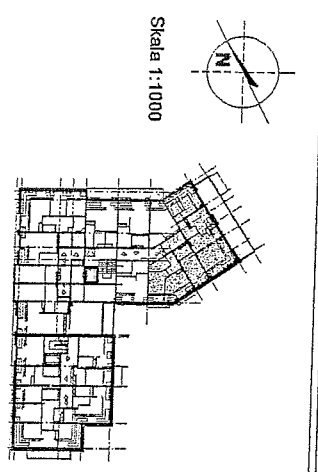
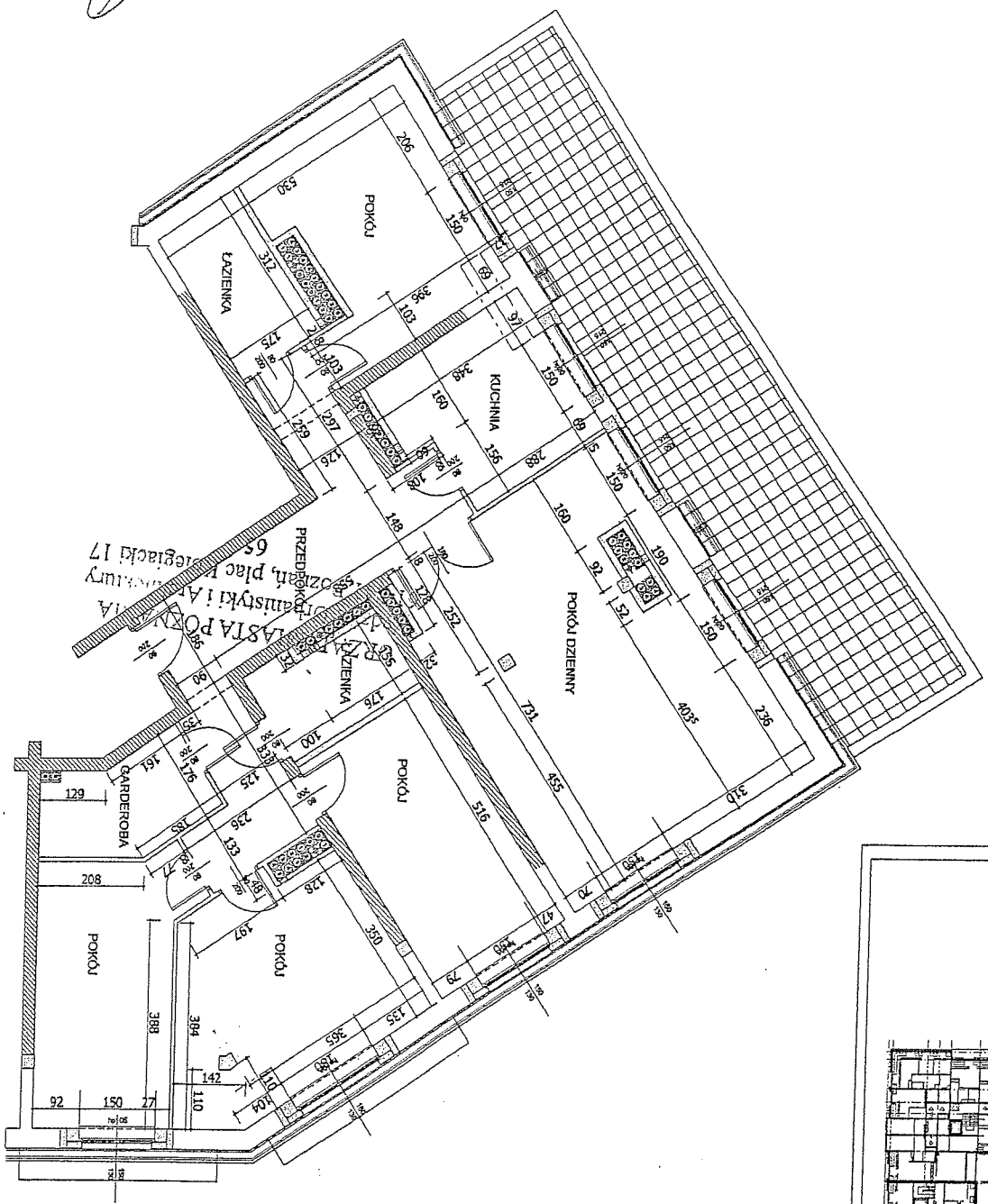


BUDYNEK MIESZKALNO-USŁUGOWY
Poznań, ul. Robocza 3



MIESZKANIE nr 59
PODDASZE
Pow. brutto 132,10 m²



Nazwa pom.	Powierzchnia brutto(m ²)
PRZEDPOKÓJ	20,30
POKÓJ DZIENNY	33,70
POKÓJ	11,10
POKÓJ	13,70
POKÓJ	15,20
POKÓJ	13,60
KUCHNIA	9,60
ŁAZIENKA	4,60
ŁAZIENKA	4,60
GARDEROBA	5,70
RAZEM :	132,10 m²
TARAS	40,20

mgr inż. arch. Paweł Białyński
 a. architekt - SARP
 ul. bud. z 2 ust. i par. 1, § 4 i par. 12, § 13 ust. 1 pkt 1
 nr ewid. 270/PW/94 WGP UW Poznań
 os. Przyjaźni 10/304 61-685 Poznań